

SONY

UP-CR10L/LI1 **SnapLab** Imprimante photo numérique





C'est un fait : les ventes de pellicules ne cessent de chuter tandis que le marché des appareils photos numériques, des téléphones portables avec appareil photo intégré et des services de développement numérique explosent. Des dizaines de millions de clients potentiels ont leurs photos numériques stockées sur des supports variés et décident à un moment et à un endroit donné de les imprimer. Ils recherchent alors la solution la plus rapide, facile et économique. Même les personnes ne possédant pas d'appareil numérique reçoivent des photos par e-mail, Internet ou leur téléphone portable. Souvent elles souhaitent les imprimer avec une qualité professionnelle mais ne savent pas où et comment le faire.

La révolution numérique est arrivée, profitez-en.

Avec SnapLab, vous pouvez offrir à vos clients un service d'impression numérique rapide, économique et d'une qualité professionnelle, n'importe où et à tout moment.

Idéale pour

- 01 les organisateurs d'événements et de soirées
- 02 les établissements scolaires
- 03 les écoles d'enseignement supérieur
- 04 les universités
- 05 les hôtels
- 06 les entreprises
- 07 les hôpitaux
- 08 les administrations
- 09 les bibliothèques
- 10 les magasins photos
- 11 les supermarchés et superettes
- 12 les bureaux de tabac
- 13 les marchands de journaux
- 14 les magasins d'appareils électroniques
- 15 les agences de tourisme
- 16 les navires de croisière et les Ferries
- 17 les artisans
- 18 les lieux de divertissement
- 19 les centres récréatifs
- 20 les institutions et organismes publics
- 21 les stations services

Simplifier la vie de vos clients

Bien sûr, toutes les photos numériques ne sont pas imprimées. Certaines sont mises aux oubliettes, parce qu'elles sont mauvaises ou tout simplement sans intérêt ! L'avantage incomparable du numérique sur l'argentique, c'est la possibilité qu'il offre de pré-sélectionner les photos que l'on souhaite supprimer, conserver ou imprimer. Pour les détenteurs de photos numériques, le choix est simple :

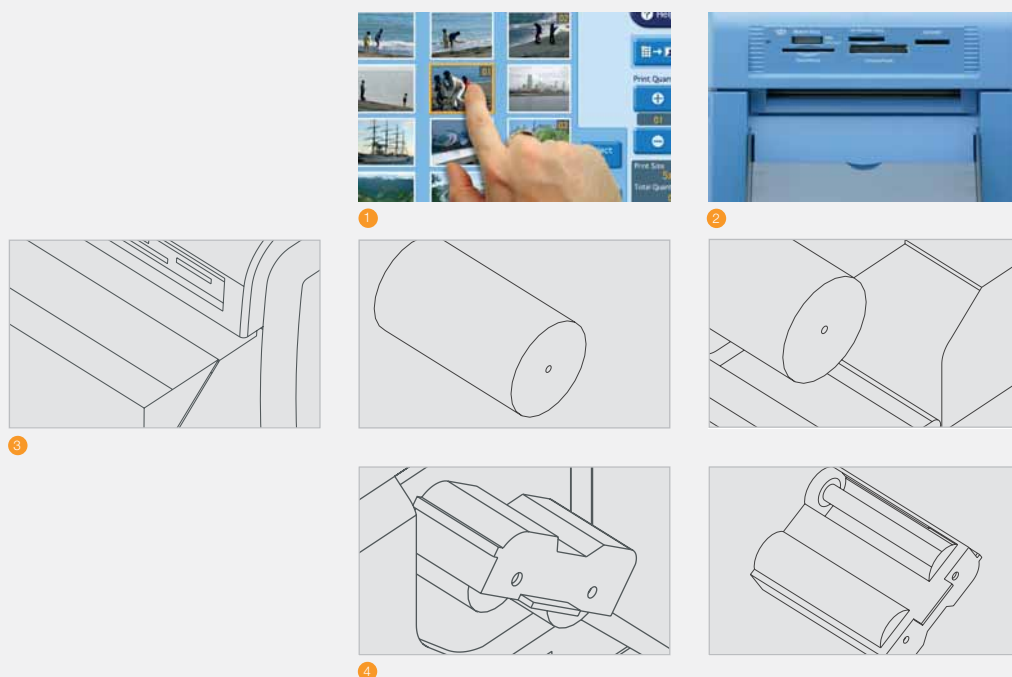
- soit ils décident de ne pas les imprimer
- soit ils les impriment eux-mêmes
- soit ils recourent à un système d'impression professionnel

A votre tour de tirer profit de ce marché en pleine expansion.

L'imprimante SnapLab de Sony est un excellent moyen d'offrir des services d'impression numérique à un tarif compétitif et de créer ainsi une nouvelle source de rentabilité pour votre activité. Grâce à son prix particulièrement abordable, il est désormais possible de se lancer sur le marché du numérique sans faire de gros investissements. Vous pouvez être opérationnel en ne dépensant qu'une fraction du prix d'un mini laboratoire numérique et en un temps réduit, ce qui vous permet de bénéficier d'un retour sur investissement en quelques mois, voire en quelques semaines seulement.

Outre son attrait financier, SnapLab est quasiment « Plug and Play » ! Nul besoin de suivre une formation, ni d'être un professionnel de l'informatique pour la faire fonctionner. Des interfaces tactiles conviviales vous guident vous et vos clients pour chaque opération. Pour changer les rouleaux de papier et les rubans encres, c'est très simple : il suffit de soulever la poignée, de remplacer la cartouche et de refermer.

SnapLab... Les services d'impression numérique n'ont jamais été aussi simples et économiques



Facilité d'utilisation et de maintenance

1 Ecran tactile intuitif

Très simple d'utilisation, il vous guide vous et vos clients pour chaque opération.

2 Supports

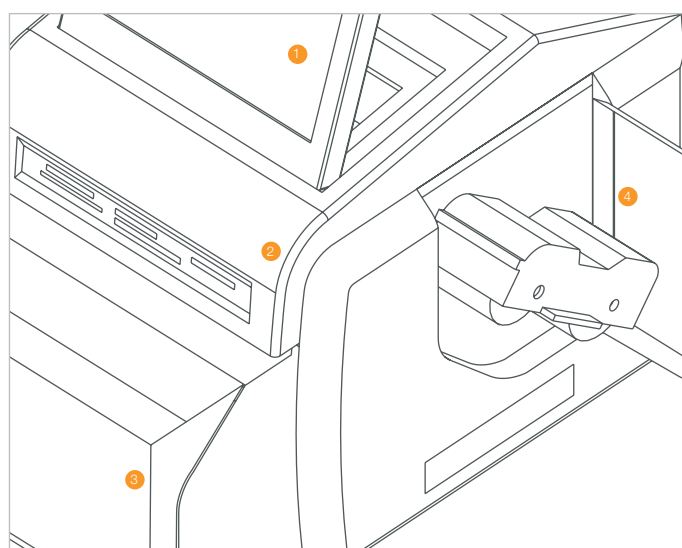
SnapLab accepte les supports mémoires les plus utilisés : MemoryStick (STD, DUO et PRO), CompactFlash, carte xD-Picture, SD/MMC, SmartMedia, clés certifiées USB 2.0

3 Papier

Un seul rouleau de papier suffit pour imprimer 300 photos (format : 9 x 13 cm). Une fois vide, il vous suffit de placer un nouveau rouleau dans le bac escamotable. Le côté imprimable est enroulé vers l'intérieur donc vous n'avez pas à vous soucier des traces de doigt éventuelles.

4 Ruban encreur

Le remplacement du ruban encreur ne prend que quelques secondes - l'ouverture du capot latéral vous permet d'accéder à la cartouche du ruban et de le remplacer très facilement.



SONY

Imprimez n'importe où, n'importe quand et pour n'importe qui. Découvrez SnapLab, l'imprimante de photos numériques dernière génération de Sony la solution tout-en-un de tirage numérique pour les professionnels, la plus petite et la plus légère au monde.

Avec son design élégant et compact, l'imprimante SnapLab est dotée de fonctionnalités simples et faciles d'utilisation qui sauront séduire vos clients. Grâce à la technologie d'impression Sony, SnapLab produit des tirages de la qualité d'un laboratoire photo en quelques secondes. L'écran couleur LCD tactile et l'interface conviviale procure une plus grande facilité d'utilisation et plus d'interactivité pour le client. Le résultat ? Des photos plus créatives et plus mémorables pour vos clients et de nouvelles opportunités commerciales pour vous.





Sélection de la source de la photo



Transfert des photos par Bluetooth...



... ou par insertion d'une carte mémoire



Menu de démarrage pour sélectionner le style d'impression



Sélection des photos

Utilisation conviviale

Caractéristiques principales

SnapLab a été conçue pour fonctionner rapidement et avec un minimum de maintenance, et ce, sans le moindre compromis sur la qualité d'impression.

Démarrage rapide

SnapLab peut être utilisée sans PC. Une fois allumée, elle est opérationnelle et prête à imprimer en 15 secondes.

Supports mémoire variés

SnapLab accepte les supports mémoire les plus courants.

Connexion Bluetooth*

La SnapLab peut recevoir et imprimer des photos à partir d'un appareil Bluetooth tel qu'un téléphone portable avec appareil photo intégré. Le transfert des photos s'effectue sans fil via la fonction Bluetooth. Elles sont ensuite stockées dans la mémoire tampon où elles peuvent être retouchées puis imprimées.

* Requière l'adaptateur Bluetooth USB DPPA-BT1 et une carte CompactFlash ou MicroDrive card, vendus séparément.

Simplicité d'utilisation

Le fonctionnement de la SnapLab est très simple. Aucun PC n'est requis. Avec un grand écran LCD couleur tactile de 8 pouces et une interface graphique utilisateur conviviale, elle est facile à utiliser.

Rapidité et qualité

La nouvelle technologie d'impression par sublimation thermique Sony confère à SnapLab une grande rapidité d'exécution, quel que soit le format d'impression requis. L'impression d'une photo en 9 x 13 cm prend environ 13 secondes*, tandis qu'une photo en 10 x 15 cm peut être imprimée en 16 secondes* environ et 17 secondes* environ sont nécessaires pour imprimer en 13 x 18 cm. Cette technologie permet également de créer des impressions d'une qualité photo remarquable.

Elle génère des couleurs pures et intenses aux teintes naturelles et permanentes sur un papier de très haute qualité résistant aux UV.

* Temps de traitement de l'image non compris

Compact

Grâce à sa taille réduite, SnapLab peut être installée presque n'importe où et son écran LCD mobile s'adapte à votre angle de vision.

Options de montage

SnapLab propose un large éventail de fonctions de retouche des photos, intégrées à l'imprimante et activables à partir de l'écran tactile, sans avoir à recourir à un PC.

Zoom, Découpe, Rotation

Pour faire une mise au point sur le sujet, faire disparaître un arrière-plan non désiré et faire pivoter l'image.

Réglage des couleurs

Pour régler l'intensité des couleurs.

Suppression des yeux rouges

Pour réduire facilement l'effet « yeux rouges ».

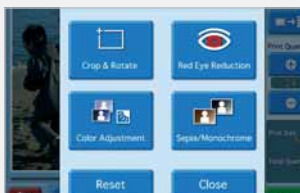
Sépia / monochrome

Pour transformer les images couleur en photos noir et blanc ou en sépia.

Insertion de texte*

Des messages ou des légendes peuvent être ajoutés sur les images et sur les bordures sans utiliser de PC. Une fois insérés, ils apparaissent sur toutes les impressions sauf sur les impressions d'index et d'images fractionnées. Cette fonction est très pratique pour inscrire le nom d'un événement ou la date de la photo.

* en anglais seulement.



Le client peut choisir les options de retouche suivantes :



Suppression des yeux rouges



Découpe / Rotation / Zoom



Commande et impression en 13 secondes (format 9 x 13 cm).



Suivante !



Réglage des couleurs



Sépia / monochrome

Grand choix de présentations

SnapLab propose aux utilisateurs une trentaine de gabarits, leur permettant de créer tout type de photo, des photos d'identité aux photos publicitaires, et d'apporter ainsi une valeur ajoutée à chaque impression.

Composition de bordures*

SnapLab permet d'ajouter des bordures pour insérer des logos pré-téléchargés, des noms d'événements ou un encadrement personnalisé. L'ajout de bordures peut s'effectuer avec la version Microsoft® Windows® du logiciel Adobe® Photoshop®.

* Vous devez pré-télécharger les données sur une carte MicroDrive® ou une carte CompactFlash® et les insérer dans le logement d'extension.

Autres caractéristiques

SnapLab possède d'autres fonctionnalités très utiles et très pratiques aussi bien pour son propriétaire que pour les clients.

Personnalisation de l'économiseur d'écran*

L'affichage de l'économiseur d'écran peut être personnalisé avec des images pré-téléchargées. Lorsque l'imprimante n'est pas utilisée, le propriétaire peut ainsi afficher plusieurs images telles que le logo de son entreprise ou une offre spéciale.

* Vous devez pré-télécharger les données sur une carte MicroDrive ou une carte CompactFlash et les insérer dans le logement d'extension.

Impression du ticket de reçu*

SnapLab peut imprimer des tickets de reçu contenant le numéro de commande, le type d'impression, la quantité et le prix. Il est aussi possible de personnaliser le contenu des tickets de reçu imprimés en ajoutant des logos, du texte et des code-barres.**

* Requiert le branchement d'une imprimante Epson TM88-IV.

** Vous devez pré-télécharger les données sur une carte MicroDrive ou une carte CompactFlash (vendus séparément) et les insérer dans le logement d'extension.

Saisie à distance du mot de passe

Il est possible d'autoriser une commande en saisissant un mot de passe sur l'écran LCD ou de démarrer l'impression en utilisant une carte mémoire spéciale avec mot de passe intégré*. Il suffit d'insérer la carte mémoire dans le lecteur.

* Le fichier du mot de passe doit être téléchargé préalablement sur la carte mémoire.

** Requiert un lecteur de carte mémoire optionnel, connecté par USB.

Fonction de mémoire d'images*

SnapLab met en mémoire les images à imprimer après l'envoi de la commande d'impression. Cette fonction donne la possibilité à l'utilisateur de retirer les cartes mémoire et donc de prendre d'autres photos pendant l'impression.

* Vous devez pré-télécharger les données sur une carte MicroDrive ou une carte CompactFlash et les insérer dans le logement d'extension.

Gestion des commandes

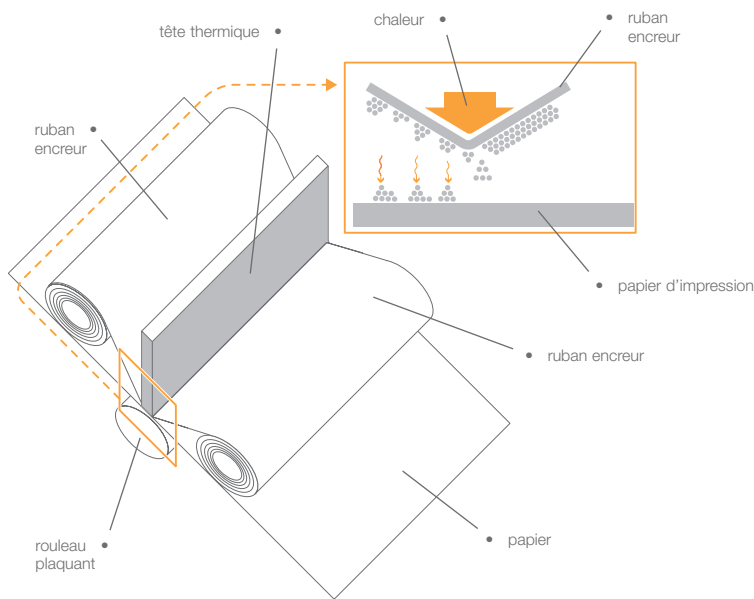
L'ensemble des impressions peut être visualisé sur l'écran LCD et exporté sur un MicroDrive ou une carte CompactFlash sous format CSV. Ces données exportées sont convertissables en fichier Microsoft Excel sur un PC. De plus, il est possible, grâce à la technologie de laminage Sony, d'imprimer le numéro de commande. Les numéros sont à peine perceptibles sur l'avant mais ils deviennent visibles en inclinant l'impression. Grâce à eux, le propriétaire peut trier les impressions pour une distribution plus efficace.

Connectivité PC

Pour plus de souplesse d'utilisation, SnapLab est fournie avec des pilotes d'imprimante Windows® : L'utilisateur peut ainsi accéder à des fonctions de montage, non disponibles sur l'imprimante, depuis un PC.

Compatibilité du câble de sécurité

L'imprimante SnapLab est équipée d'un emplacement pour verrou antivol.



La technologie d'impression par sublimation thermique de Sony

L'un des avantages clé de l'impression par sublimation thermique réside dans la grande variété de reproduction des couleurs qu'elle permet d'obtenir. Avec cette technique d'impression, l'effet est optimal : les couleurs sont nettes, intenses et brillantes.

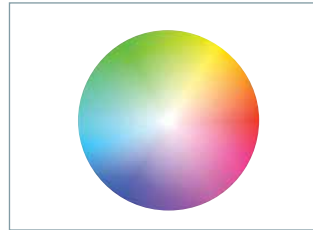
La sublimation thermique produit des impressions d'une qualité vraiment photographique grâce à un procédé unique : l'encre est transformée à l'état gazeux par la tête thermique qui peut appliquer 256 densités différentes. Résultat : 256 nuances de couleurs d'une richesse inouïe. Ces nuances sont utilisées pour reproduire des tonalités variées et des couleurs neutres qui sont essentielles pour des impressions de qualité photo.

Chacune des trois couleurs utilisées (cyan, magenta et jaune) permet d'obtenir une palette de 256 nuances, qui sont à leur tour dégradées via le processus de sublimation thermique pour produire des couleurs vraiment authentiques.

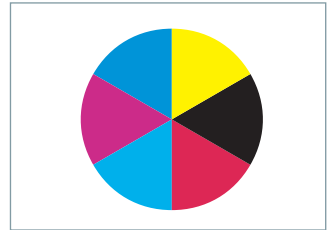
Ce résultat est tout simplement impossible avec d'autres méthodes d'impression, telles que le jet d'encre, car elles ne permettent pas de dégrader chaque point ni de mélanger les points de couleur.

Autre avantage : la technologie d'impression par sublimation thermique de Sony respecte l'environnement. Pour fonctionner, l'imprimante ne nécessite aucun produit chimique liquide, donc aucun déchet chimique à traiter ni aucune vidange à effectuer.

Imprimante photo numérique Sony aux couleurs infinies



Imprimante à jet d'encre 6 couleurs seulement



Impression à sublimation thermique de Sony (avec laminage)

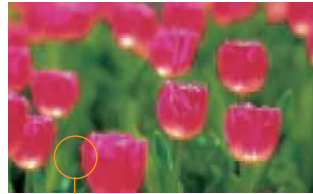
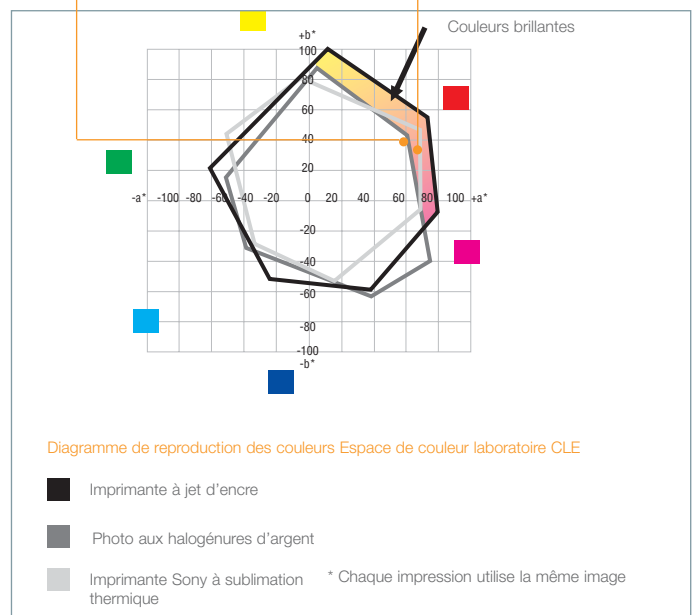


Photo aux halogénures d'argent



Imprimante photo numérique Sony 403 dpi x 403 dpi



Imprimante à jet d'encre 4800 dpi x 1200 dpi, encre à 6 couleurs

Une reproduction remarquable des couleurs

La méthode d'impression par sublimation thermique permet une reproduction éclatante des couleurs avec une résolution de 403 dpi et 16,77 millions de couleurs par point.

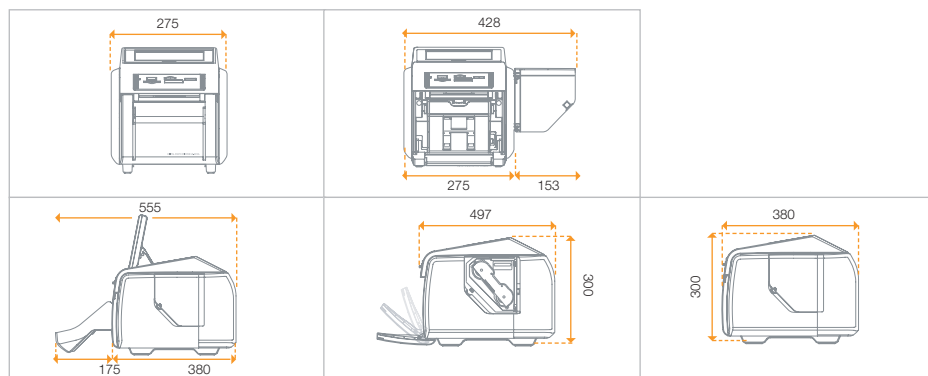
La méthode à jet d'encre à 7 couleurs, en revanche, requiert une résolution d'environ 4550 dpi (403 x 11,3) pour reproduire des images d'une qualité équivalente.

Caractéristiques techniques

	Snaplab
méthode d'impression	Transfert par sublimation thermique
résolution	300 dpi
niveaux des couleurs	256 niveaux (8 bits) chacun pour le jaune, le magenta et le cyan
pixels transférés	2UPC-C15 : 1536 x 2148 pixels 2UPC-C14 : 1248 x 1848 pixels 2UPC-C13 : 1100 x 1536 pixels
taille de la photo	2UPC-C15 : 127 x 178 mm 2UPC-C14 : 102 x 152 mm 2UPC-C13 : 89 x 127 mm
vitesse d'impression	2UPC-C15 : Environ 17 secondes (Temps de traitement de l'image non compris) 2UPC-C14 : Environ 16 secondes (Temps de traitement de l'image non compris) 2UPC-C13 : Environ 13 secondes (Temps de traitement de l'image non compris)
capacité d'impression	2UPC-C15 : 172 impressions par ruban/rouleau d'impression 2UPC-C14 : 200 impressions par ruban/rouleau d'impression 2UPC-C13 : 300 impressions par ruban/rouleau d'impression
méthode d'alimentation papier	Rouleau papier, chargement automatique du support de bac de papier
méthode d'alimentation encre	Cartouche ruban encreur
connectique	Emplacements directs pour carte mémoire : Memory Stick x 1 (Memory Stick, Memory Stick PRO, Memory Stick Duo et Memory Stick PRO Duo compatible), SD Memory Card / MultiMediaCard x 1, CompactFlash (Type I/II) x 1, xD-Picture Card x 1, SmartMedia x 1 Logement d'extension : CompactFlash (Type I/II) x 1 Connexion PC : USB(B) x 1 pour PC: USB transfert rapide (USB 2.0) Port USB : USB(A) x 1 pour des périphériques de classe stockage de masse : comptable mémoire flash USB Terminal d'extension : RS-232C (D-sub à 9 broches) x 1 pour une future prise en charge de périphérique
écran LCD	Ecran TFT couleur tactile 8 pouces
choix d'impression (cartes mémoire)	Image sélectionnée, Toutes les images, Index, Composition de bordures, Image fractionnée
réglage de l'image	Recadrage, Réglage des couleurs, Monochrome/Sépia
alimentation	100 à 240 V AC, 50/60 Hz, 3 à 1,3 A
température de fonctionnement	5 °C to 35 °C
humidité en fonctionnement	De 20 à 80 %
dimensions (L x H x P)	Environ 275 x 300 x 380 mm (en excluant les parties externes - environ 555 mm de profondeur avec le bac à papier) 555 mm de profondeur avec le bac à papier
poids	Environ 11 kg sans les 0,16 kg du bac à papier
normes de sécurité	Version UC : UL60950-1, CSA C22.2 No.60950-1 Version CE : EN60950-1
pilotes livrés	Pilotes d'impression pour Microsoft Windows 2000, XP Professional, XP Home Edition
accessoires fournis	Bac papier (1), Support de bac de papier (1), couvercle de bac à papier (1), Adaptateur (gauche, 1), Adaptateur (droit, 1), Câble d'alimentation (1), Cartouche de nettoyage (1), Noyau de ferrite (1), CD-ROM (comprenant les pilotes d'imprimante et les fichiers PDF des guides d'utilisation multilingues) (1), licence du logiciel (1), carte de garantie (1), informations relatives au service de support technique (1).

Dimensions

Unité : mm



Kits d'impression couleur

- 

2UPC-C15
Kit d'impression couleur laminé
Format de papier (après l'impression) : 127 x 178 mm
Contenu :
2 rouleaux de papier d'impression (172 tirages par rouleau soit une capacité de 344 impressions)
2 rubans encreur
- 

2UPC-C14
Kit d'impression couleur laminé
Format de papier (après l'impression) : 101 x 152 mm
Contenu :
2 rouleaux de papier d'impression (200 tirages par rouleau soit une capacité de 400 impressions)
2 rubans encreur
- 

2UPC-C13
Kit d'impression couleur laminé
Format de papier (après l'impression) : 89 x 127 mm
Contenu :
2 rouleaux de papier d'impression (300 tirages par rouleau soit une capacité de 600 impressions)
2 rubans encreur
- 

UPA-GPH1
Rouleau de papier pour SnapLab



www.sonybiz.net

© 2007 Sony Corporation. Tous droits réservés
Toute reproduction intégrale ou partielle de ce document sans autorisation écrite est strictement interdite.
Les caractéristiques et spécifications peuvent être modifiées sans préavis.
Toutes les valeurs non métriques sont approximatives.
Sony est une marque déposée de Sony Corporation.
Toutes les autres marques appartiennent à leurs propriétaires respectifs.
CA SnapLab/FR-28/02/07